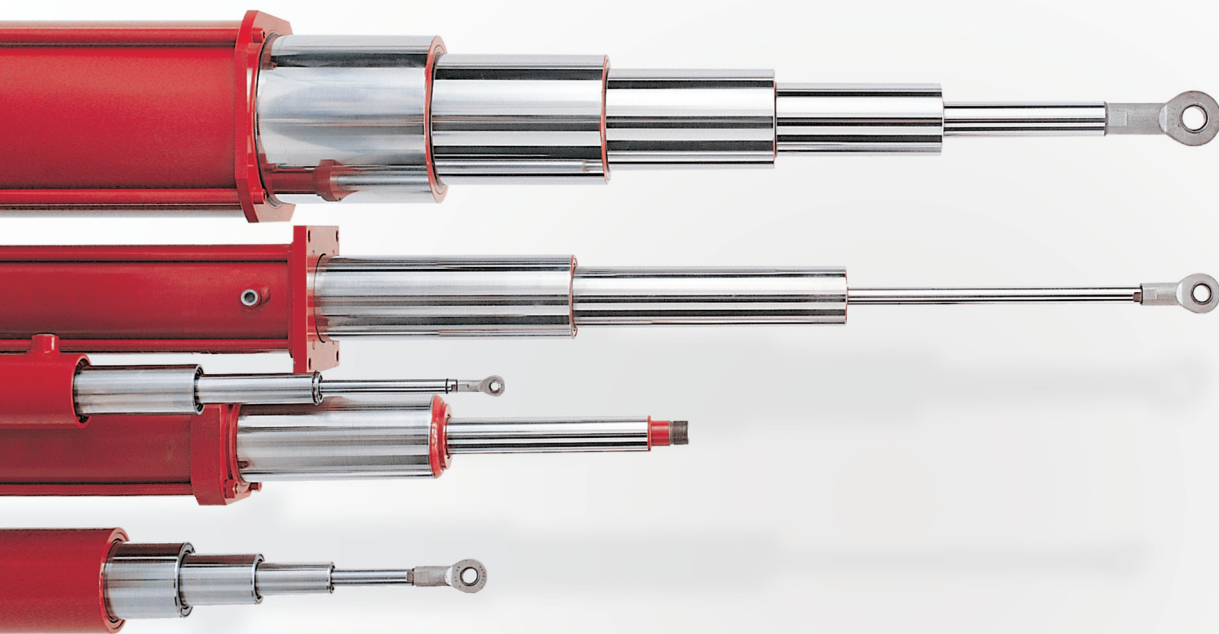


# Für den Fortschritt in Bewegung.

## In motion for efficient progress.

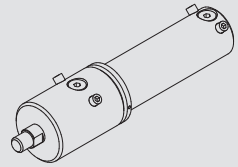
Hydraulik Differentialzylinder mit Endlagendämpfung | Hydraulic differential cylinder with end position damping  
Hydraulik Differentialzylinder ohne Endlagendämpfung | Hydraulic differential cylinder without end position damping  
Einfachwirkend auf Druck arbeitender Hydraulikzylinder | Single-acting, pressure-operated hydraulic cylinder  
Pneumatisch doppelwirkender Teleskopzylinder | Double-acting pneumatic telescopic cylinder  
Hydraulisch einfachwirkender Teleskopzylinder | Single-acting hydraulic telescopic cylinder  
Hydraulisch doppelwirkender Teleskopzylinder | Double-acting hydraulic telescopic cylinder  
Teleskopgleichlaufzylinder einfachwirkend auf Druck | Telescopic synchronised cylinder, single-acting, pressure-operated  
Druckzylinder einfachwirkend mit Federrückstellung | Single-acting pressurised cylinder, with spring return  
Pneumatisch-hydraulischer Druckübersetzer | Pneumatic-hydraulic pressure relay valve



### Typ HNZ

Hydraulik Differentialzylinder mit Endlagendämpfung,  
Kolbendurchmesser 40 bis 200 mm, Nenndruck max. 300 bar.

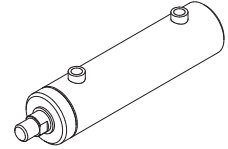
*Hydraulic differential cylinder with end position damping,  
piston diameter 40 to 200 mm, nominal pressure max. 300 bar.*



### Typ D

Hydraulik Differentialzylinder ohne Endlagendämpfung,  
Kolbendurchmesser 40 bis 140 mm, Nenndruck max. 200 bar.

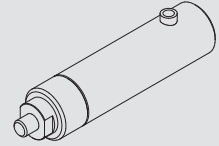
*Hydraulic differential cylinder without end position damping,  
piston diameter 40 to 140 mm, nominal pressure max. 200 bar.*



### Typ PLU

Einfachwirkende auf Druck arbeitender Hydraulikzylinder,  
Kolbendurchmesser 25 bis 120 mm, Nenndruck max. 200 bar.

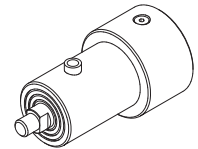
*Single-acting, pressure-operated hydraulic cylinders,  
piston diameter 25 to 120 mm, nominal pressure max. 200 bar.*



### Typ PDT

Pneumatisch doppelwirkende Teleskopzylinder mit Endlagendämpfung, Kolbendurchmesser 25 bis 180 mm, mindestzulässiger Druck 3 bar, Nenndruck max. 10 bar.

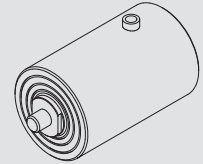
*Pneumatic double-acting telescopic cylinder with end position damping, piston diameter 25 to 180 mm, minimum admissible pressure 3 bar, nominal pressure max. 10 bar.*



### Typ HET

Hydraulisch einfachwirkender Teleskopzylinder,  
bis zu 5 Stufen, Nenndruck max. 200 bar.

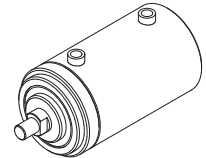
*Single-acting hydraulic telescopic cylinder, up to 5 levels,  
nominal pressure max. 200 bar.*



### Typ HDT

Hydraulisch doppelwirkender Teleskopzylinder,  
bis zu 4 Stufen, Nenndruck max. 200 bar.

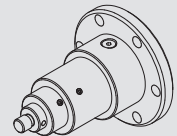
*Double-acting hydraulic telescopic cylinder, up to 4 levels,  
nominal pressure max. 200 bar.*



### Typ TGZ

Teleskopgleichlaufzylinder einfachwirkend auf Druck,  
Nenndruck max. 70 bar.

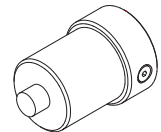
*Telescopic synchronised cylinder, single-acting,  
pressure-operated, nominal pressure max. 70 bar.*



### Typ DRZ

Druckzylinder einfachwirkend mit Federrückstellung,  
Kolbendurchmesser 10 bis 50 mm, Nenndruck max. 200 bar.

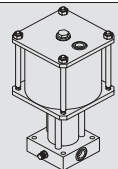
*Single-acting pressurised cylinder, with spring return,  
piston diameter 10 to 50 mm, nominal pressure max. 200 bar.*



### Typ PHD

Pneumatisch-hydraulischer Druckübersetzer, Übersetzungsverhältnis von 1: 4 bis 1: 50, Betriebsdruck max. 8 kp/cm<sup>2</sup>

*Pneumatic-hydraulic pressure relay valve, boost ratio from 1: 4 to 1: 50, working pressure max. 8 kp/cm<sup>2</sup>*



## LAYHER AG

Kalkwerkstr. 23, 71737 Kirchberg, Germany  
Tel. +49 (0) 7144 / 3204, Fax +49 (0) 7144 / 3 43 07  
info@layher-ag.de, www.layher-ag.de